

Le transport fluvial de marchandises en France

Les principaux ports fluviaux

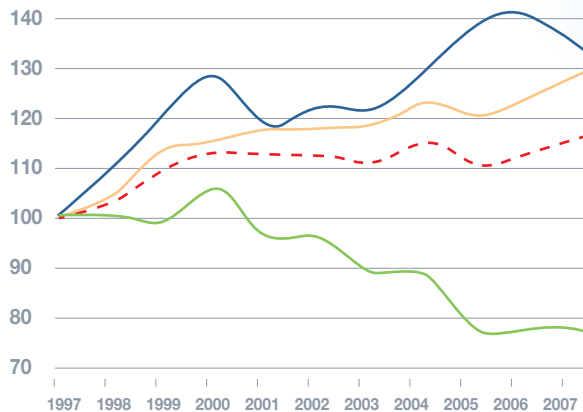
7,54 milliards de t-km*

61,7 millions de tonnes
(hors transit rhénan)

- 5,1% en t-km en 2007 par rapport à 2006
- 0,8% en tonnes en 2007 par rapport à 2006

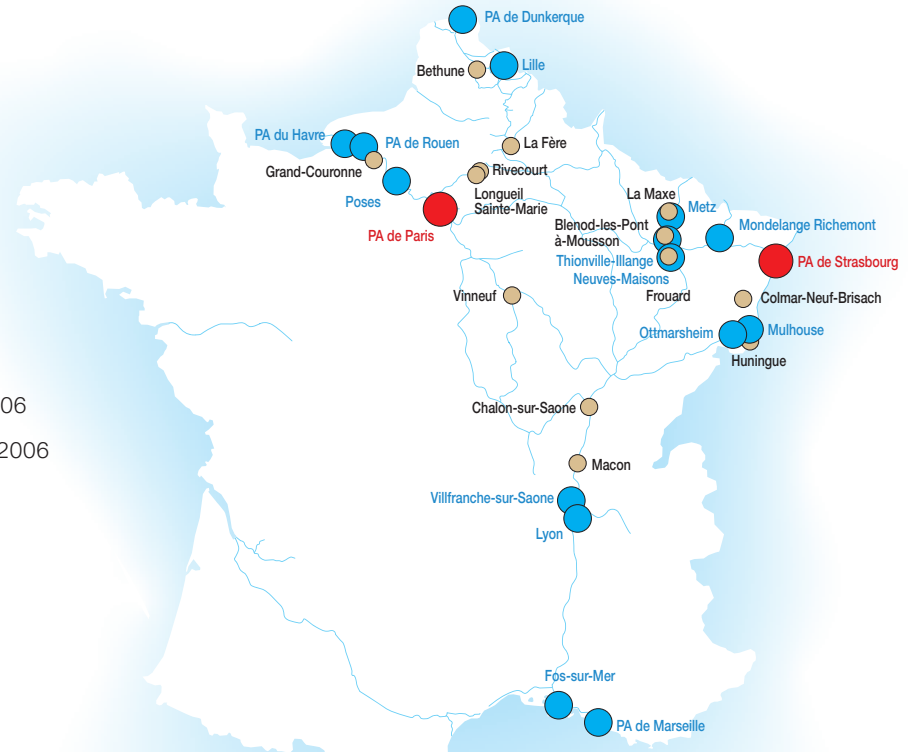
Le transport fluvial reste sur une progression tendancielle + 33% sur les 10 dernières années, malgré une diminution en 2007

Evolution comparée des trois modes terrestres (1997- 2007)



(*t-km ou tonne kilomètre = unité exprimant la distance à parcourir et le poids à transporter)

- Voies navigables
- Fer
- Transport routier
- - - 3 modes



Le trafic des ports en 2007 (en milliers de tonnes)

- 1 - 1 000
- 1 000 - 10 000
- 10 000 - 22 000

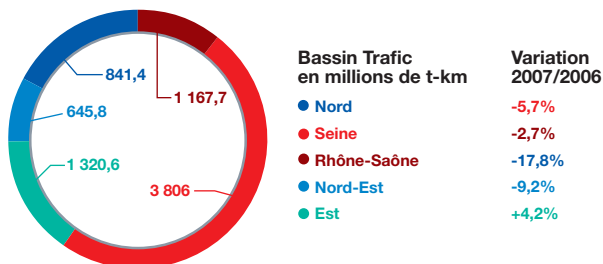
Trafic dans les principaux ports fluviaux et leur variation 2007/2006

Port	Trafic en millions de tonnes	Variation 2007/2006
Port autonome de Paris	21,47	-1,6%
<i>dont Gennevilliers</i>	3,69	+0,4%
<i>dont Paris Intramuros</i>	2,09	-6,2%
<i>dont Bonneuil</i>	1,26	+9,0%
Port autonome de Strasbourg	10,4	+21,7%
<i>dont port public de Strasbourg</i>	5,85	+23,7%
Port de Mulhouse (Ottmarsheim- Ile Napoléon-Huningue)	5,87	-1,9%
Port autonome du Havre	5,01	-6,6%
<i>dont port public du Havre</i>	4,10	-10,0%
Port autonome de Rouen	3,78	-0,8%
<i>dont port public de Rouen</i>	0,90	-5,9%
Port de Thionville-Ilange	2,51	-5,0%
Port autonome de Marseille	2,09	-15,9%
Port de Metz	1,98	-10,3%
Port autonome de Dunkerque	1,96	+1,8%
Aproport	1,17	-13,1%
Port de Nancy Frouard	1,07	-28,8%
Port de Lyon	1,05	-6,2%

Trafic fluvio-maritime

Le fluvio-maritime représente 3,14 millions de tonnes, soit 378,3 millions de t-km, soit une diminution de 24,5% en tonne et 5% en t-km

Trafic par bassin de navigation et leur variation 2007/2006



Plus de données sur le trafic fluvial en France sur www.vnf.fr/rubrique_transport_fluvial/statistiques

Types de marchandises transportées

Le transport fluvial de marchandises comporte plusieurs filières (hors transit rhénan)

Filière concernée	Trafic en millions de tonnes de tonnes en 2007	Variation 2007/1996	Trafic en millions de tonnes en 1997	Variation 2007/1997
Filière agroalimentaire (produits agricoles + denrées alimentaires)	11,78	-2,2%	9,06	+30,0%
Filière énergétique (combustibles minéraux + produits pétroliers)	11,24	-8,6%	8,98	+25,2%
Filière métallurgique (minerais et ferrailles + déchets pour la métallurgie)	5,42	+8,2%	4,98	+9,1%
Filière matériaux de construction	25,57	+0,5%	22,80	+12,8%
Filière chimique (engrais + produits chimiques)	3,73	+9,6%	2,78	+34,0%
Filière conteneurs, colis lourds et véhicules	3,84	+5,1%	0,89	+333,6%

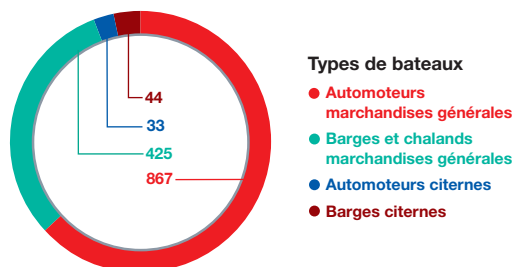


Zoom sur la filière conteneurs : Trafic de conteneurs ventilé par bassin

Bassin concerné	Trafic 2007 en EVP*	Variation 2007/2006	Trafic 1997 en EVP*	Variation 2007/2006
Nord	71 100	+1,9%	14 173	+402%
Seine	185 000	+29,2%	16 598	+1 015%
Rhin	135 800	-6%	70 203	+93%
Rhône	67 100	+9,5%	4 725	+1 319%
Total	459 000		105 699	

(*EVP = Equivalent Vingt Pieds - Unité de mesure correspondant à un conteneur de vingt pieds)

Quels bateaux pour transporter la marchandise : la flotte fluviale



Soit un total de **1 369 unités** et une capacité de port en lourd* de **1,07 million de tonnes**

(*port en lourd = Poids de la marchandise maximum autorisée, exprimé en tonnes, qu'un bateau peut transporter d'après les documents de bord)

Le transport fluvial de marchandises en Europe (données 2006)

La longueur du réseau : 38 000 km

Les principaux pays fluviaux

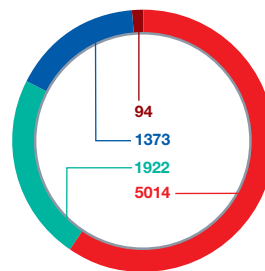
Pays	Longueur du réseau
France	8 500 km
Allemagne	7 300 km
Pays-Bas	6 000 km
Grande-Bretagne	3 200 km
Belgique	1 500 km
Autriche	350 km

Le trafic : 503,19 millions de tonnes ont été transportées soit 137,7 milliards de t-km

+0,9 % en t-km en 2006 par rapport à 2005, mais trafic stable en tonnes.

Trafic en milliards de t-km	Variation 2006/2005
Allemagne 63,97	-0,2 %
Pays-Bas 42,3	+0,2 %
Belgique 8,91	+4 %
Roumanie 8,16	-3,3 %
France 7,95	+1,2 %
Autriche 1,84	+4,8 %

La flotte européenne hors France (Suisse, Allemagne, Pays-Bas, Belgique, Luxembourg)



Types de bateaux

- Automoteurs marchandises générales
- Barges et chalands marchandises générales
- Automoteurs citernes
- Barges citernes

Soit un total de **8 403 unités** et une capacité de port en lourd de **10,29 millions de tonnes**

Plus de données sur le trafic fluvial en Europe sur www.inlandshipping.com ou www.epp.eurostat.ec.europa.eu

